

Bëi juëc pieth tënë kɔc ke Victoria

Bildit/Pei ë dhoquan 2024

Yinde Bëidit acë lööm akäthdit kök



### Bëi yam ku piethki thiök kenë yööt ke amärat

Jöt de kɔc ciënj alëu kubë kɔnj në banje ciëth ë bëi ku thiëc göt yöt ë jöt. Jamë kenë raandun akutnhom ë jöt.

### Bëi yam ke akendu nomh gem alööcke jöt



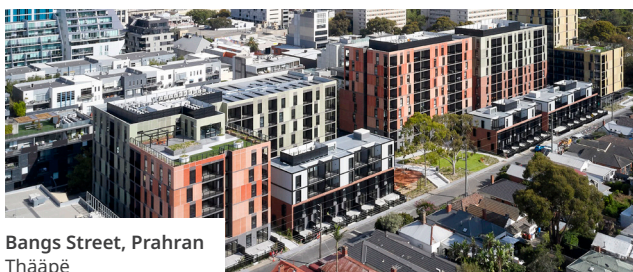
Elizabeth Street, Richmond  
Abii thöl në Alethboor ë 2025 ic



Victoria Street, Flemington  
Thääpë



Abbotsford Street, North Melbourne  
Thääpë



Bangs Street, Prahan  
Thääpë

### Yök käjuëc ku rëërë ke yï njic kë loivot në ajuëric

1. Jön de kɔc ciënj alëuku bëi yaa jam/muonj kenë raan akutnhomë jöt
2. Kɔc ciënj kedhie aa lëu bikki gët piny abnjë nyuny de maluma de lëk, abalanj dit ku cɔc, ku purthaa binke met thin, ka
3. Thiëc thuɔc:

Nem [bighousingbuild.homes.vic.gov.au](http://bighousingbuild.homes.vic.gov.au)

Nyör kot de QR (tiñ ciëen)

Cɔl 1800 716 866 kuba jam kenë mäktämdun ë yööt thiök (thä 9am-thä 5pm Aköltök lɔ Aköldhic). Dugëer aa tɔ naa wic keek

Imel [enquiries@homes.vic.gov.au](mailto:enquiries@homes.vic.gov.au)

Lɔɔr në loilooi ke lëk ë wut ye keek guɔ dɔc looi yiic. Thää ku nin ë pei aabë tɔ në wëphtaitda yic ku yän ke lɔ në yöötiic

Wëër/gëërë yic de wël



[bighousingbuild.homes.vic.gov.au](http://bighousingbuild.homes.vic.gov.au)

Ací gam ku gät në Akuma ë Kɔc ke Victoria, 1 Treasury Place, Melbourne.

© Walaya ë Victoria, Akut de Bëi ke Victoria, Bildit 2024.

Makana ë guër bic mɛc/muk Finsbury Green (HV021424)



Families, Fairness and Housing

Akuma ë Koc ë Victoria alöm akäthdīt kōk kubë bëidīt amäraa thëer bæe dhukë luçi alonj de Melbourne kë ye banje Yinjë Bëidīt Victoria.

**Jöt aa jök/göl tënë South Yarra ku Richmond**

Yok cī koc rëer në ye yōöt kākë yiic lëk lön bennë ajuëer bennë keek jyt gəl në nin lik bō tueej yiic, kenë jöt bë thök në Nyith (pei ë rou) 2026 yic:

- 259 Malvern Road, South Yarra
- 139 Highett Street, Richmond
- 111, 119 & 127 Elizabeth Street, Richmond
- 6 & 8 Anderson Court, Richmond
- 1-5, 7 & 9 Williams Court, Richmond

**Kööl de thök ë jöt cī lueel/caal tännë koc tō në Flemington ku koc tō piom tuej/nhial de Melbourne**

Ajuëer de jöt tënë koc ciëj në yōöt tō ciëenka yiic ee jök në 2023 yic. Kekë koc ciëj kākä aa cīke lëk në lön bennë jötde thöl në Bildīt de 2025 yic:

- 120 Racecourse Road, Flemington
- 12 Holland Court, Flemington
- 33 Alfred Street, North Melbourne

**Acin jöndët bë gəl ë luçi kë Alethboor (pei Dhorou) ë 2026 këc guç jök**

Koc ciëj në yōöt cë döj kaa 37 yiic, aa cë bë jyk në jöl kë Alethboor ë 2026 guç bën. Yok bë dhukë yök të lee yok nanj lëk.

**Gem ë bëi piëthë ciëj aälönje Carlton**

Lucci abtuej kubë bëi ke 231 yam, e men, nōjic kārba ku aa yeke dac yök alonje Elgin Towers, Carlton gam. Koc ciëj ku wut aa cīke mat thīn kubik lon cak cōk lëk. Akutnhom ë wut ee loop amuk koc ciëj ku wut në lucci yic.



**Akääth ke Jöt**

**Piöoc ë käjuëc**

Yin cī lëu ba jyt/jääl ëmen lakin yin lëu ba käjuëc piöoc ku tiñ kë loivot tënë koc akëu nhom.

**37 Towers**  
Yän kōkã kedhie



**Juëërë rot**

Jyk kë tēk në kēn wic paandun yam. Akutnhomdan ë jöt abë luui kenë yin kuba paan pieth yök në tēn cīt tēnë kākun wic keek ku kã nhia keek.

**Richmond**  
139 Highett Street  
111, 119 & 127 Elizabeth Street  
6 & 8 Anderson Court  
1-5, 7 & 9 Williams Court

**South Yarra**  
259 Malvern Road



**Jöt**

Të cinë/cennë paan pieth yök, kë yin buk kuony në yee lon kēnë yic, anōj yik gem aaduot ke muöök ku cuetki wëu ke ciäth ku rēk piny.

**Flemington**  
12 Holland Court  
120 Racecourse Road

**North Melbourne**  
33 Alfred Street



**Rëer ke yī cë rot thiäk koc**

Yok bë tō kë yo thiökiic në ber piny de loi yic kenë lëk de ajuëer ku purthaa kubë lon loi de yōöt yam cōk cōk piny.

**Bën ciëen**

Yin nōj yic kuba dhuk ciëen në tēn cīt tēnë kākun wic keek, gēm, ku piath de bëi.

